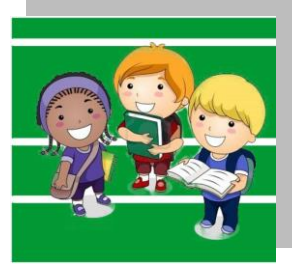




INSTITUCION EDUCATIVA FRAY PLACIDO

Pre-escolar - Básica y Media Técnica Empresarial
Aprobado por Decreto No. 050 de 06 del 13 de enero de 2003
- NIT: 846000522-2

Calle 5 No. 11-48 Barrio Miraflores, Teléfono: 4 296495 - 4 296172



Que es un Ecosistema



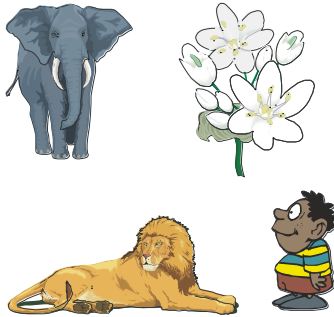
¡Amiguito! Un ecosistema está formado por un lugar y el conjunto de seres vivos, que habitan e interactúan en él.

El ecosistema más grande y complejo es la Tierra en su totalidad.

Ejemplo: Un charco de un bosque donde viven sapos, insectos, serpientes.

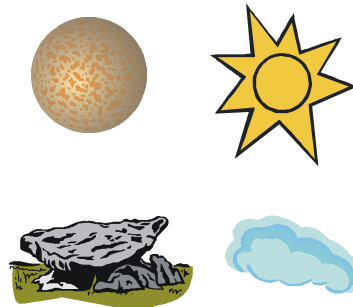
Distintos tipos de ecosistemas se encuentran repartidos en la superficie terrestre en función a los seres bióticos y abióticos o seres vivos o no vivos.

Los seres vivos o bióticos.



Son todos los organismos vivos que comparten un ecosistema como las plantas y los animales. Además nacen, crecen, se reproducen y mueren.

Los seres no vivos o abióticos.

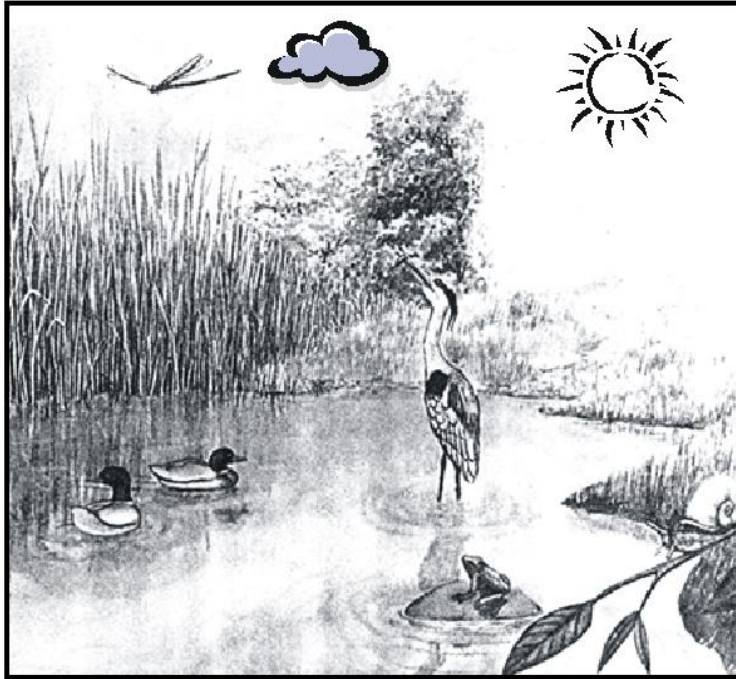


Son los factores inertes del ecosistema, como la luz, la temperatura, los productos químicos, el agua, el sol, la luna y la atmósfera.



¿Cuánto aprendí?

I. Observa el siguiente gráfico, encuentra los seres vivos y no vivos, y luego completa escribiendo sus nombres.



*Seres vivos
o bióticos.*

--	--	--	--	--

*Seres no vivos
o abióticos.*

--	--	--	--	--

II. Responde:

1. ¿Qué necesitan los seres vivos para existir?

2. ¿Crees que si sólo hubieran seres vivos podrían vivir? ¿Por qué?
